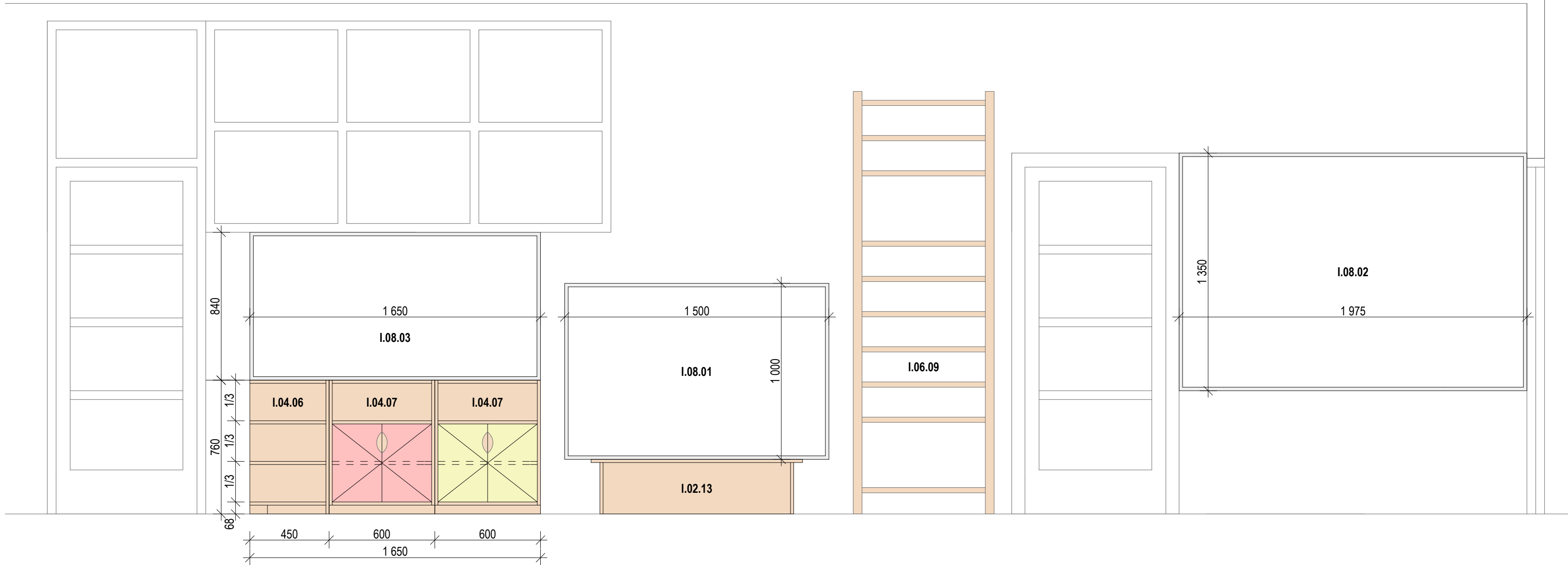
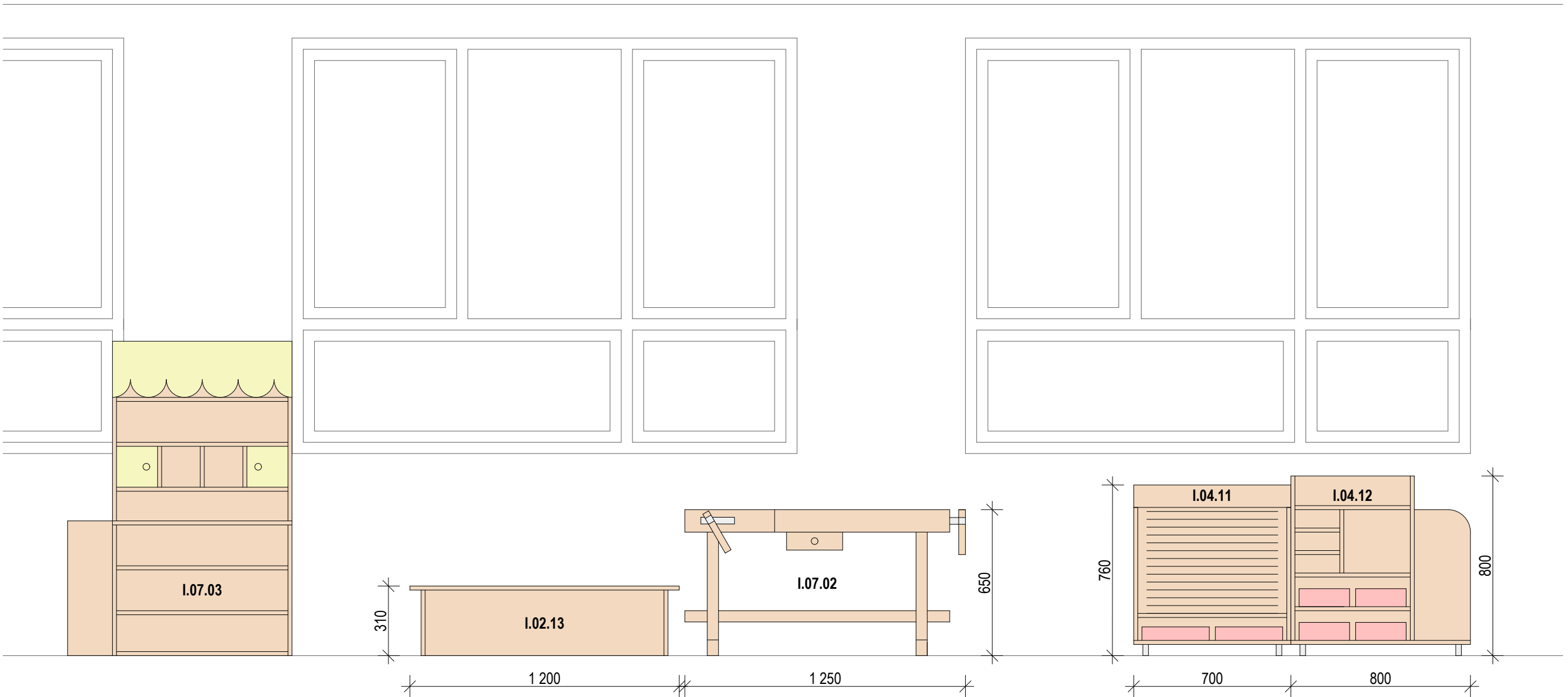


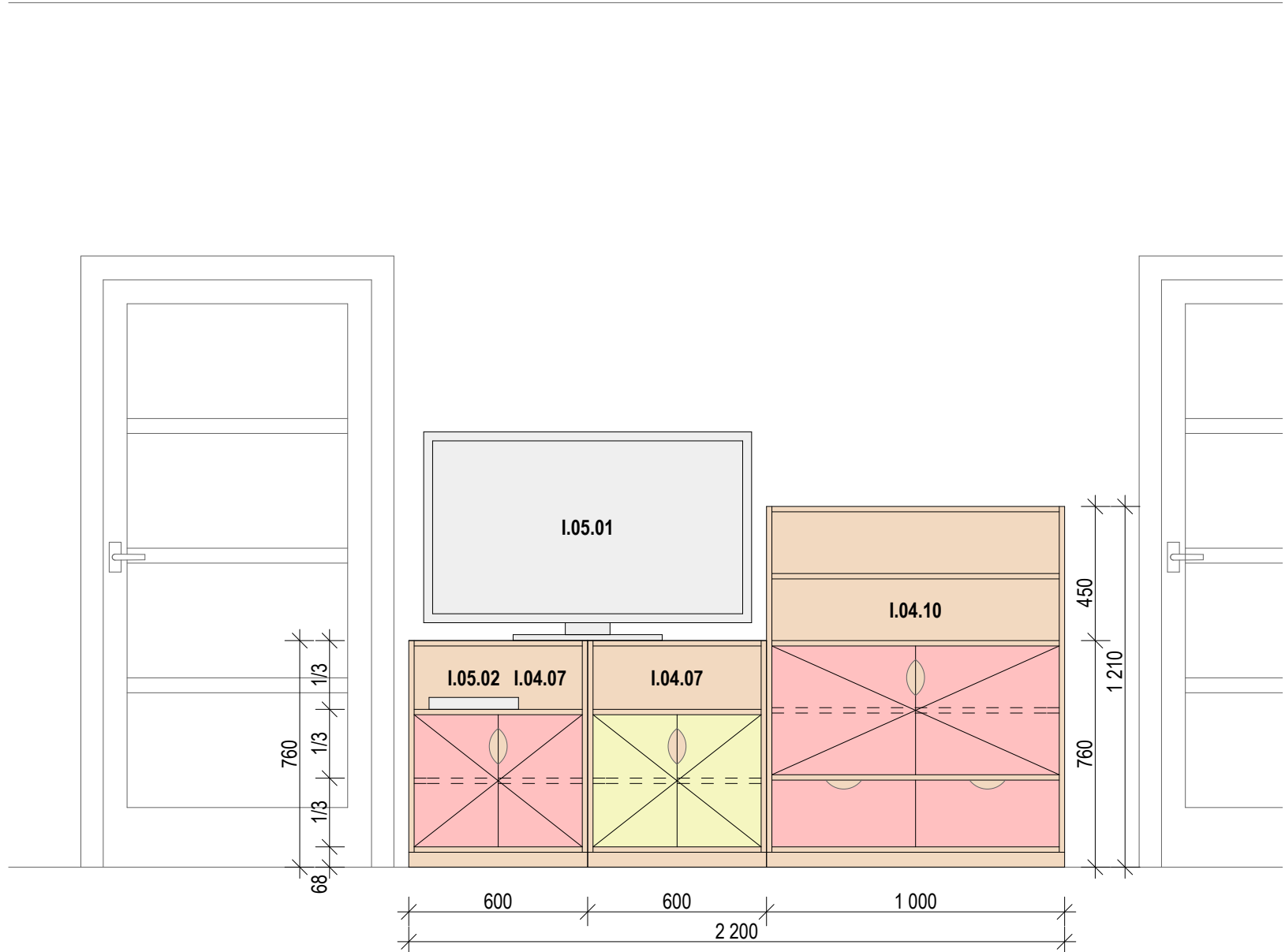
DOSTAVBA MATEŘSKÉ ŠKOLY ZA FONTÁNOU V PŘELOUČI



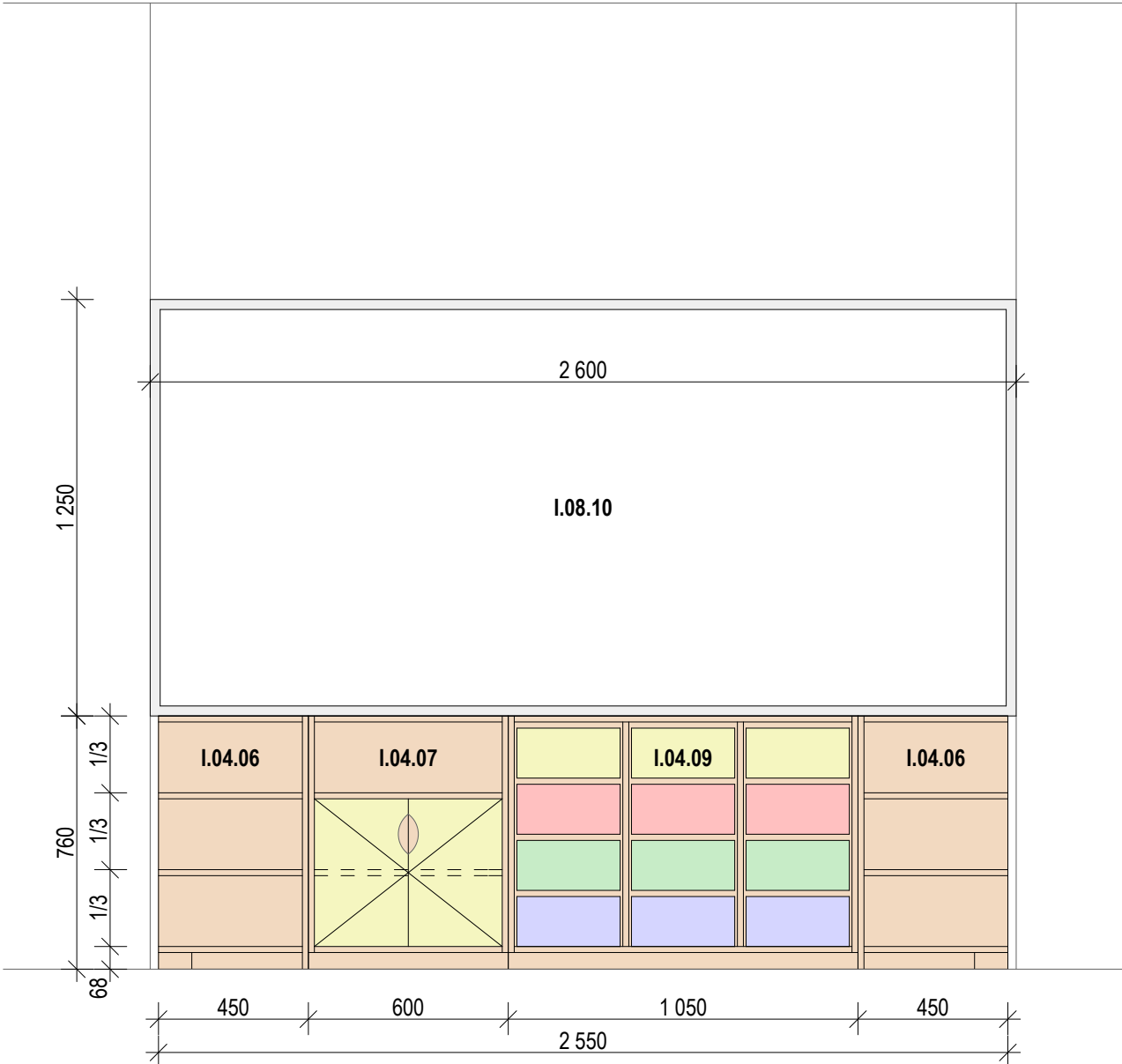
ŘEZOPOHLED IR1 1:20



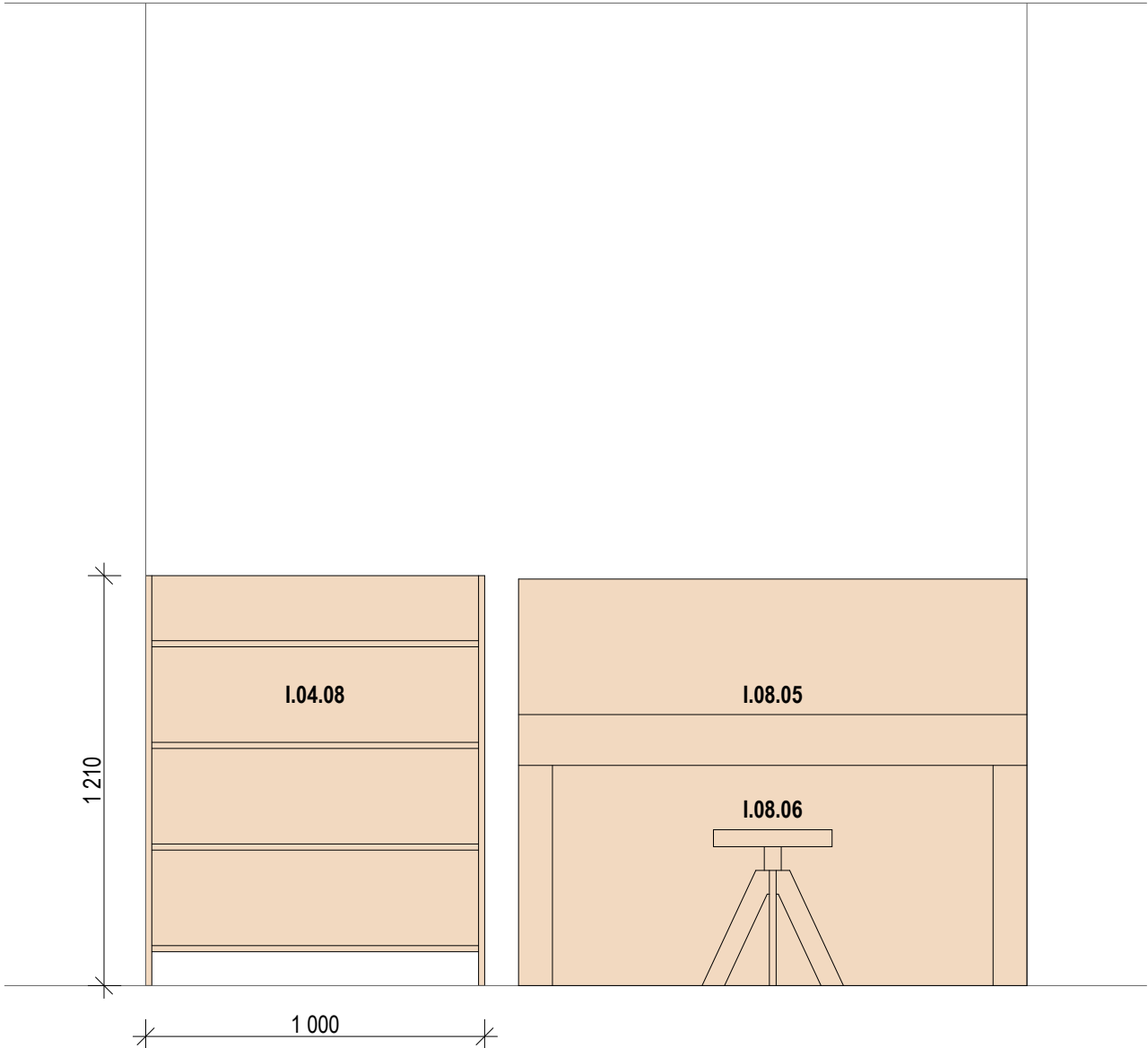
ŘEZOPOHLED IR5 1:20



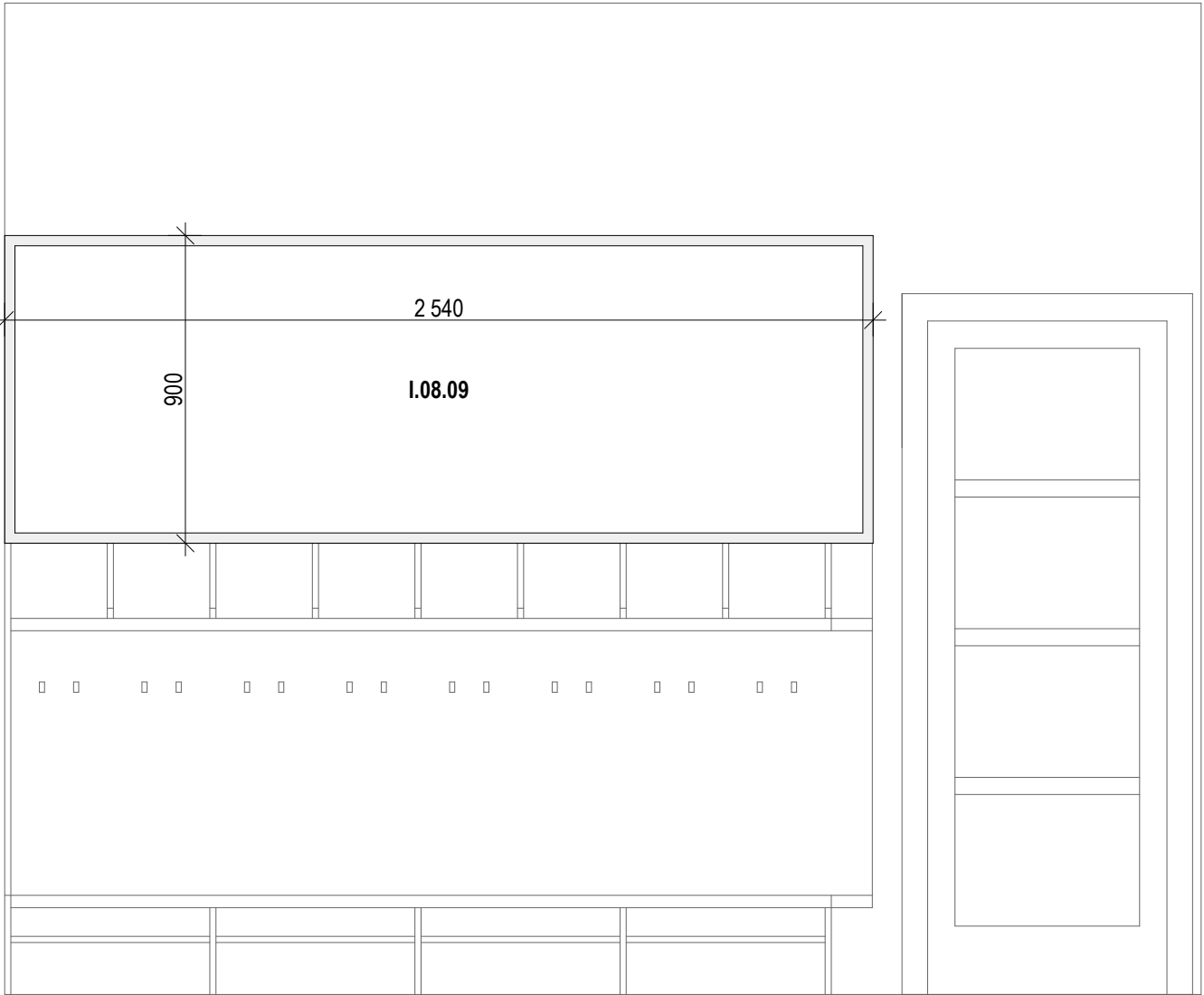
ŘEZOPOHLED IR2 1:20



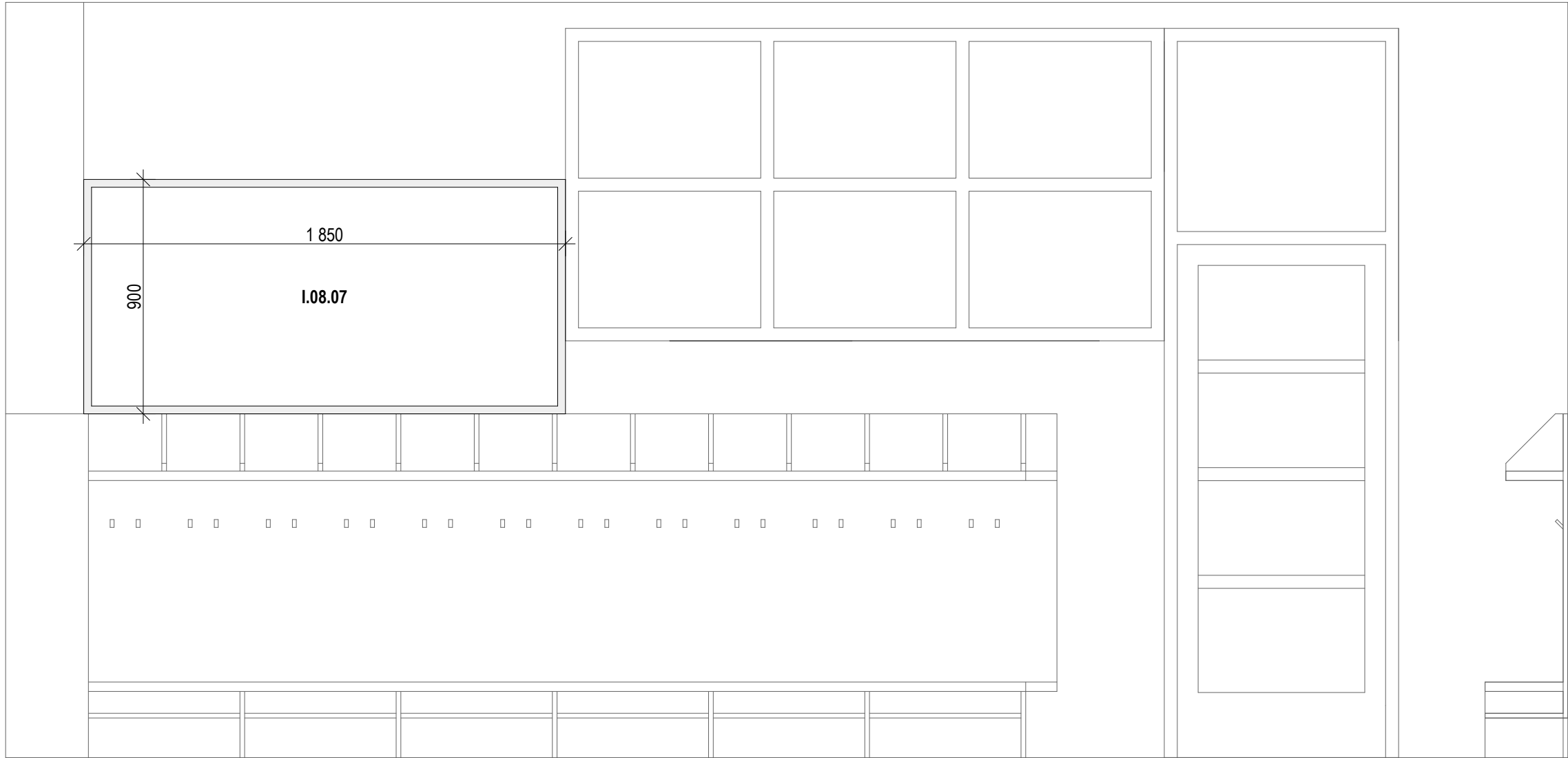
ŘEZOPOHLED IR3 1:20



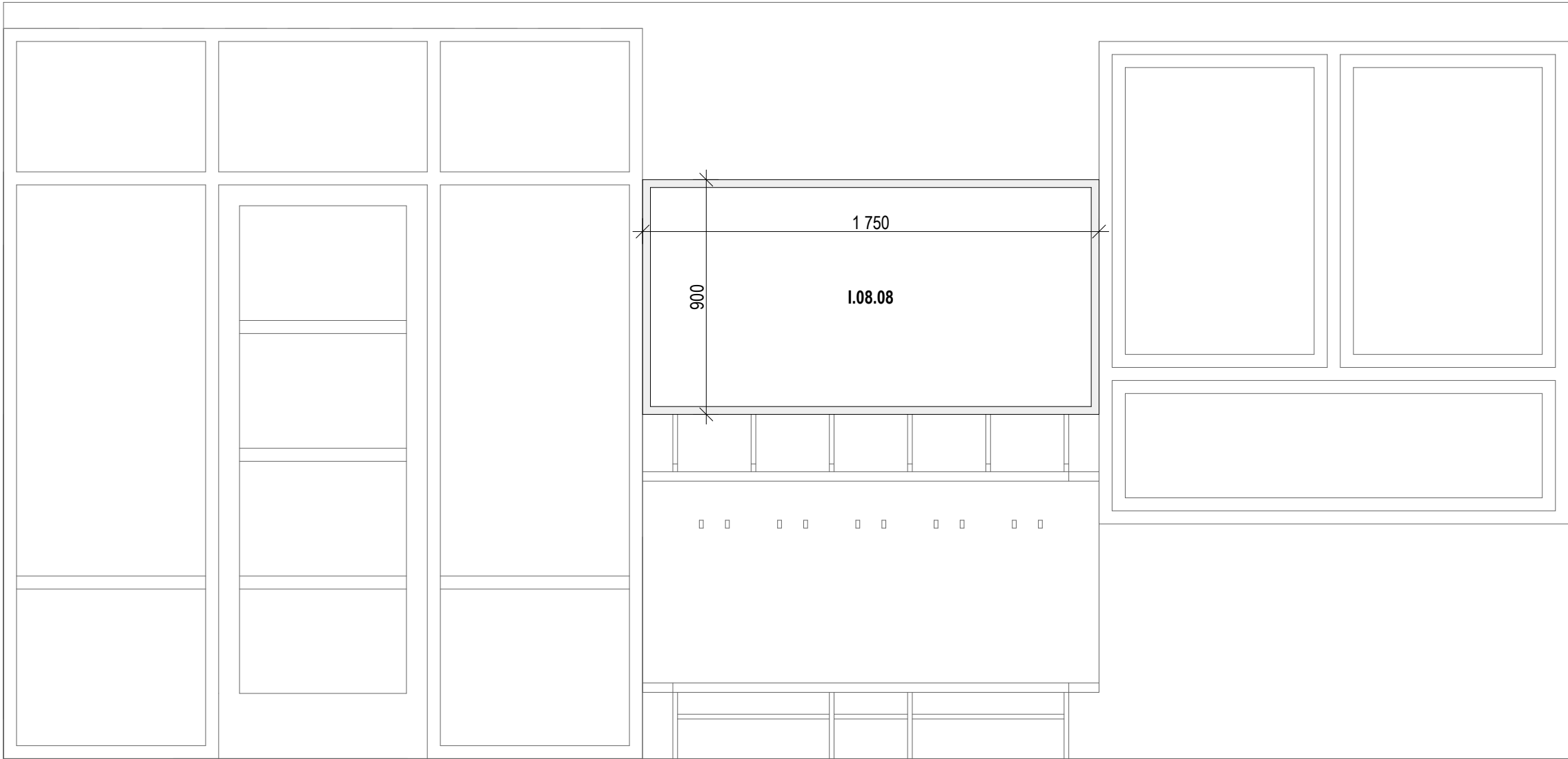
ŘEZOPOHLED IR4 1:20



ŘEZOPOHLED IR8 1:20



ŘEZOPOHLED IR6 1:20



ŘEZOPOHLED IR7 1:20

VED. PROJEKTU	PROJEKTANT	ARCHITEKTONICKÁ KANCELÁŘ	
ING. ARCH. PAVEL MALER, CSc.	ING. ARCH. PETR MALER	ING. ARCH. PAVEL MALER, CSc.	
INVESTOR	Město Přelouč	FORMÁT	A4
MÍSTO STAVBY	Přelouč - MŠ Za Fontánou 935	DATUM	03/2016
DOSTAVBA MATEŘSKÉ ŠKOLY ZA FONTÁNOU V PŘELOUČI		STUPEŇ	DPS
INTERIÉR - NÁBYTEK V DENNÍ MÍSTNOSTI		MĚŘÍTKO	1:20
		ČÍSLO VÝKRESU	I.03